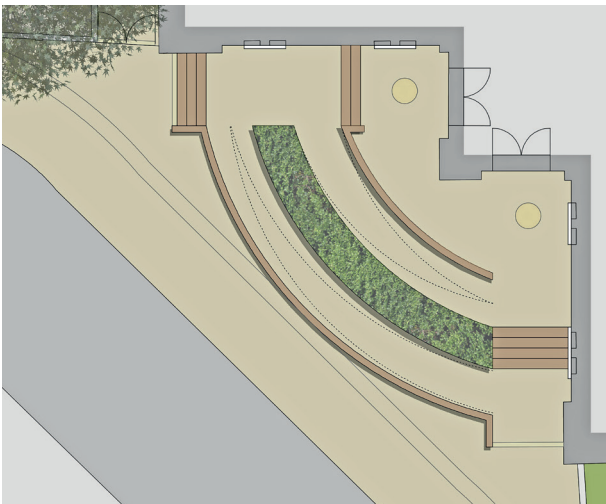


GEMEINDEHAUS CHRISTUSKIRCHE FREIBURG



Fotos: Oliver Kern



Auftraggeber
Ev. Kirchengemeinde Freiburg

Realisierung
2014

Baukosten
EUR 140.000,-

Das Gemeindehaus der Christuskirche in Freiburg wurde unter Berücksichtigung des Denkmalschutzes saniert. In diesem Zusammenhang sollte ein barrierefreier Gebäudezugang geschaffen werden. Dieser ist nun möglich über einen schwach geneigten Weg, der sich mit Treppen und Sockelmauern zu einem repräsentativen Vorbereich zusammenfügt. Sofort wahrgenommen wird der Einsatz von hochwertigen Materialien, die sich aus der typischen, historischen Umgebung des Stadtviertels ableiten: Sandstein aus den Vogesen für die Sockelmauern, wiederverwendetes und ergänztes Spaltkieselpflaster für den Belag. Über den Wunsch nach einem barrierefreien Zugang weit hinausgehend ist nun ein offener Eingangsbereich entstanden: hier trifft man sich, flaniert, verweilt, spricht, spielt: ein großer Gewinn.

