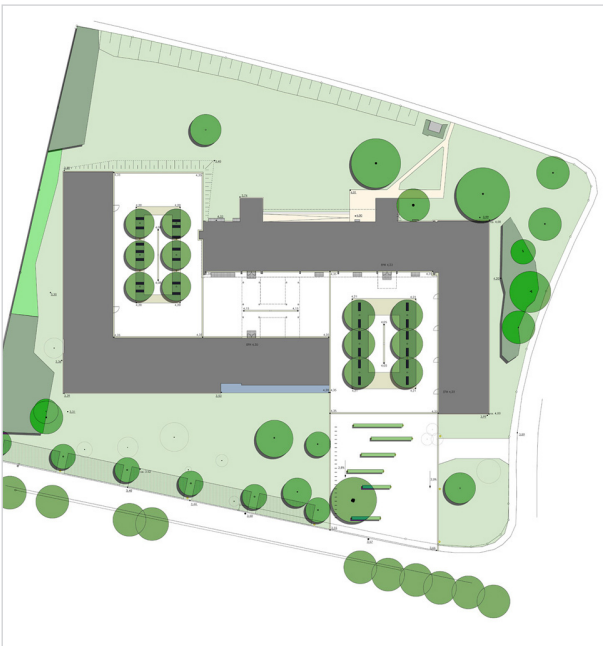


GRUND- UND HAUPTSCHULE WYHL



Fotos: Guido Kirsch



Auftraggeber
Gemeinde Wyhl am Kaiserstuhl

Architekt
Sacker Architekten, Freiburg

Realisierung
2006-2007

Baukosten
EUR 310.000,-

Der 1. Preis des Architektenwettbewerbs für die Erweiterung und Sanierung der bestehenden Grund- und Hauptschule in Wyhl sollte realisiert werden. Das Konzept sieht eine Ergänzung des Altbaus vor, so dass zwei klar gefasste Höfe entstehen. Sie sind in ähnlicher Grundstruktur großzügig gestaltet und erhalten durch Haine aus unterschiedlichen Baumarten individuellen Charakter. Die Sitzelemente laden zu Spiel und Aufenthalt ein. Der Zugangsbereich wurde bis an die Straße geführt: er integriert Busvorfahrt und Fahrradstellplätze in einer durch Heckenelemente lebendig gestalteten Fläche. Die Gebäude sind von offenen Wiesenflächen umgeben, in die eine Rasenmulde zur Regenwasserversickerung des Neubaus eingebettet ist.

