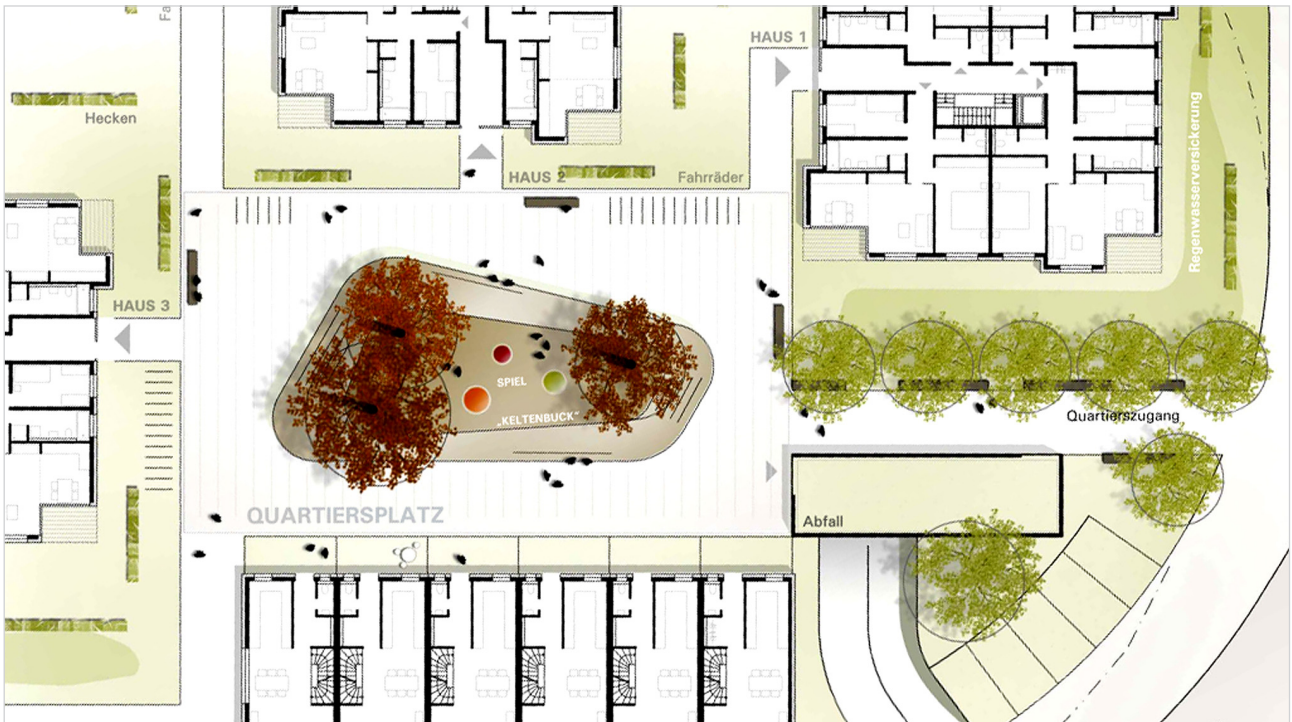


# QUARTIER AM KELTENBUCK, KIRCHZARTEN



Auslober  
Bauverein Breisgau eG  
Architekt  
Sacker Architekten, Freiburg  
Wettbewerbsart  
Mehrfachbeauftragung 03/2008  
Ergebnis  
1. Preis

Auf einem kleinen Grundstück in heterogenem Umfeld am Ortsrand von Kirchzarten sollen Reihenhäuser und Geschosswohnungen entstehen. Aufgrund der Insellage wird für das Grundstück eine Lösung vorgeschlagen, in der die innere Quartieridentität betont wird: Punkt- und Reihenhäuser gruppieren sich um eine gemeinsame Mitte, der zentrale Quartiersplatz ist als gemeinschaftlich nutzbarer Freiraum Erschließungs- und Kommunikationszone zugleich. Der beispielbare Hügel stellt den Bezug zum Ort, dem Keltenbuck, her und ermöglicht die Pflanzung von Bäumen über der Tiefgarage. Die Erdgeschosswohnungen der Punkthäuser erhalten kleine, durch Hecken abgeschirmte Gärten. Das anfallende Regenwasser wird durch geschicktes Regenwassermanagement auf der Tiefgarage zurückgehalten und auf dem Grundstück versickert.

