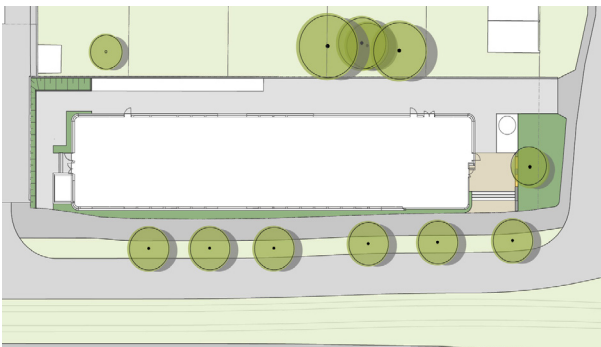


# ZENTRUM FÜR HÖCHSTEFFIZIENTE SOLARZELLEN, FREIBURG



Auftraggeber: Fraunhofer  
Gesellschaft München

Architekt: Brechensbauer Weinhart  
+ Partner, München

Fertigstellung: 2020

Baukosten: EUR 298.000,-

Leistungsphasen: 1-8

Auf einem schmalen Grundstück wurde ein neues Forschungsgebäude des Fraunhofer-Instituts errichtet. Baukörper, Infrastruktur und Erschließung nutzen das zur Verfügung stehende Gelände vollständig aus. Vor diesem Hintergrund war Aufgabe der Landschaftsarchitektur, die Freiflächen optimal anzuordnen, einzufügen und zu gestalten. Die rückwärtigen Funktionsflächen mit Umfahrt sind aus robustem Ortbeton hergestellt. Der Haupteingang präsentiert sich in prominenter Ecksituation mit Vorbereich, Treppenanlage, Solitärbaum und Pflanzung. Der schmale Geländestreifen zwischen Gebäude und Gehweg ist als Schottertraufe mit attraktiven Gräsern gestaltet. Ein luftiger Aufenthaltsbereich für Mitarbeiter wurde auf dem Dach geschaffen, begleitet von intensiver Bepflanzung. Die weiteren Dachflächen sind extensiv begrünt.

